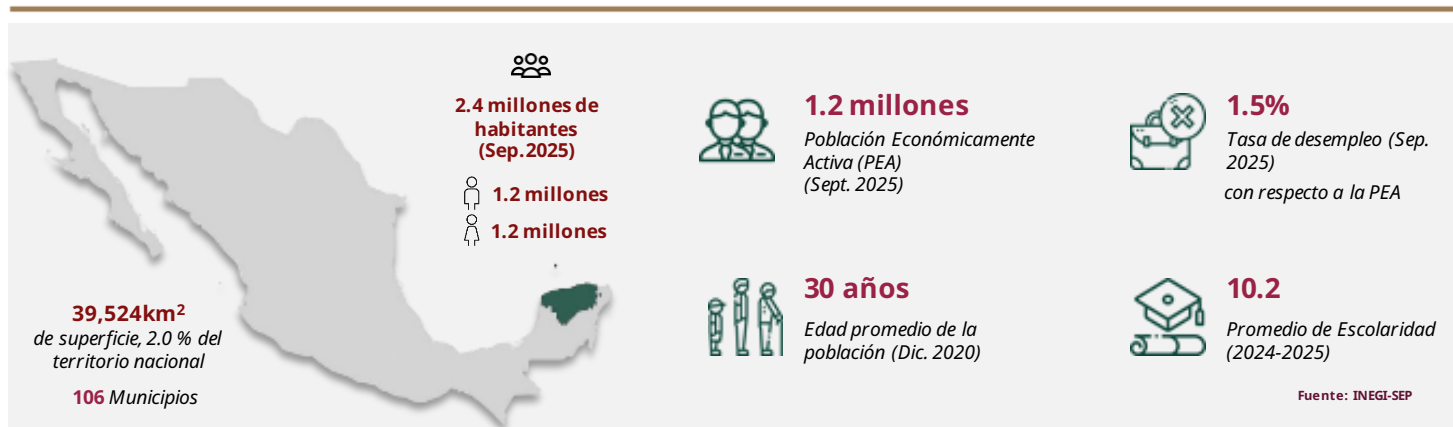




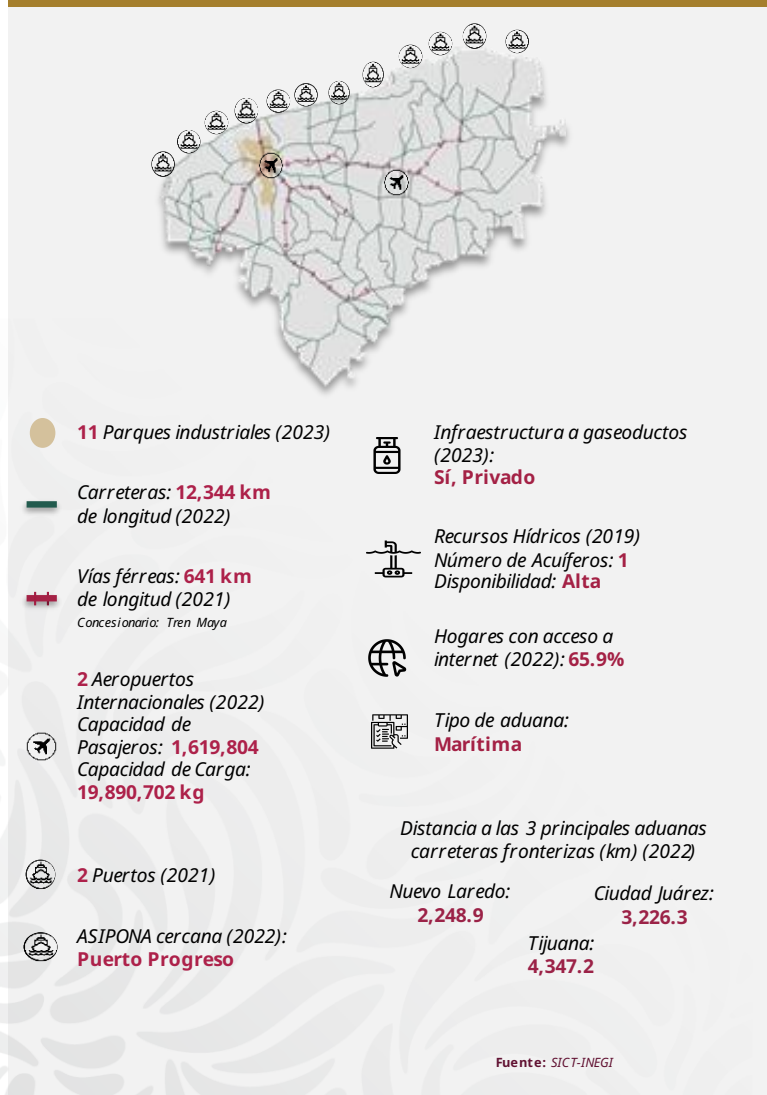
Yucatán

Subsecretaría de Comercio Exterior
Unidad de Inteligencia Económica Global
Dirección General de Inversión Extranjera

Diciembre 2025



INFRAESTRUCTURA Y RECURSOS



TALENTO MEXICANO EN EDUCACIÓN SUPERIOR



Gobierno de
México

Economía
Secretaría de Economía



Yucatán

Subsecretaría de Comercio Exterior
Unidad de Inteligencia Económica Global
Dirección General de Inversión Extranjera

Diciembre 2025

MIPYMES



144,342
empresas

- Micro 135,790
- Pequeñas 7,397
- Medianas 1,155

Fuente: INEGI - DENU E (Oct. 2025)

SECTORES POTENCIALES



Servicios de salud y de
asistencia social



Transportes, correos y
almacenamiento



Minería

Fuente: Data MX

COMERCIO EXTERIOR



2,155
MDD

Compras internacionales



2,089
MDD

Ventas internacionales

Principales sectores exportados



603
MDD

Máquinas, aparatos y
artefactos mecánicos, y
sus partes



292
MDD

Carne y despojos
comestibles



290
MDD

Perlas finas (naturales) o
cultivadas

Fuente: SE. Balanza Comercial de Mercancías de México (Jun. 2025)

PRINCIPALES INDICADORES



22

posición PIB
\$ 507 mmdp a precios de mercado
(2023)



\$ 213,170

pesos de PIB per cápita (2023)



1.6 %

PIB nacional
(2023)



1.9 %

Crecimiento en la actividad económica
(2024)



11

Posición por crecimiento económico
(2024)

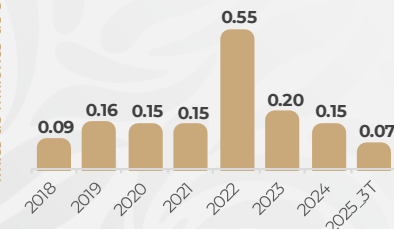
Fuente: INEGI

INVERSIÓN EXTRANJERA DIRECTA

IED histórica
recibida
(2018 - 3T
2025)

1.52
(MMD)

Miles de millones de USD



Top 3 por origen de inversión

- 1 EE. UU. 0.61 MMDD
- 2 China 0.36 MMDD
- 3 España 0.16 MMDD

IED por sector, nivel rama (MMD)



Source: SE (3T 2025)



Gobierno de
México

Economía
Secretaría de Economía